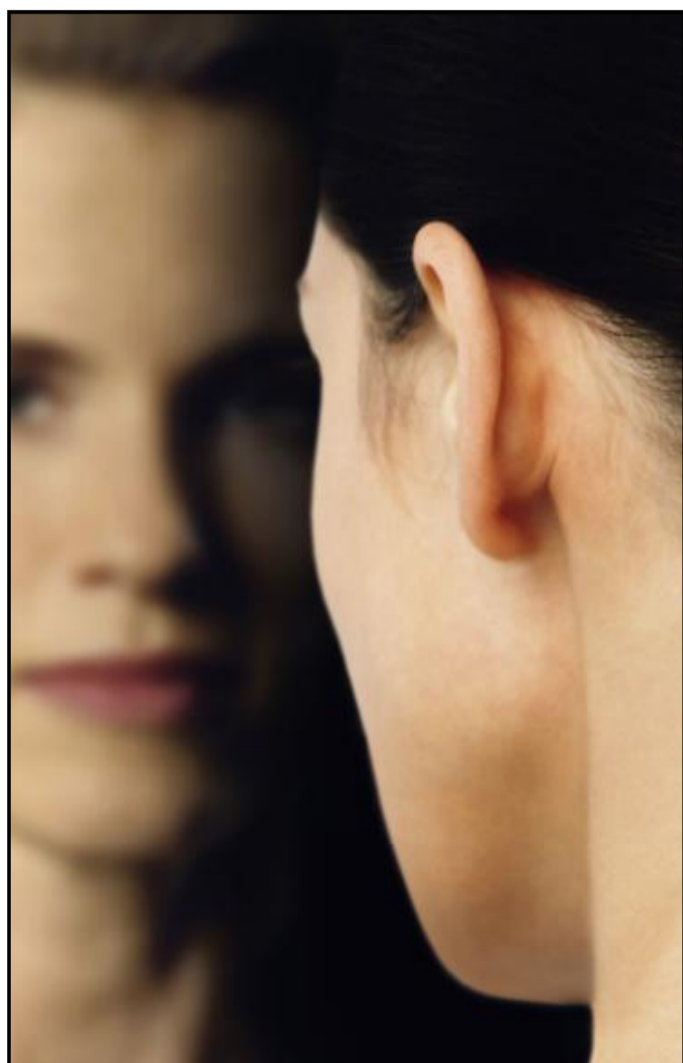




ÖSTERREICHISCHE KREBSHILFE OBERÖSTERREICH

Krebs - das Paar und das fremde Dritte



Beruf und Familie lassen ohnehin kaum Zeit, um eine erfüllte Paarbeziehung zu leben. Wenn sich auch noch eine Krebserkrankung zwischen die Partner drängt und Aufmerksamkeit erfordert, geraten die Betroffenen trotz gutem Willen sehr schnell an ihre Belastungsgrenzen. Spontan reagieren die meisten Menschen mit einem Schulterchluss. Aktuelle Konflikte werden beiseitegeschoben und der Wert der Beziehung wieder geschätzt. Doch irgendwann geht auch den Gutwilligsten die Luft aus und die Brennpunkte zeigen sich überdeutlich: Wie umgehen mit den ungewollten Veränderungen? Wer muss welche Lasten schultern? Wer darf was? Wem tut was gut und wo findet sich Spielraum, in dem das Paar sein Leben genießt? Sind wir überhaupt noch ein Paar? Und schließlich: zu was fordert uns die Krankheit heraus?

Der Vortrag zeigt auf, wo die typischen Stolpersteine liegen und wie sie sicher umgangen werden können, so dass sogar eine schwere Erkrankung zu mehr erfüllter Partnerschaft führen kann.

Mittwoch, 10. 4. 2019 - 18:30 Uhr

Courtyard by Marriott Linz,
Europaplatz 2, Linz

Leitung:

Anja Malanowski

systemische Paar- und Familientherapeutin,
Psycho-Onkologin, Atemtherapeutin

Die Veranstaltung ist kostenlos,
bitte unbedingt anmelden:

**Tel. 0732 / 77 77 56 bzw.
office@krebshilfe-ooe.at**



Anja Malanowski



ÖSTERREICHISCHE KREBSHILFE OBERÖSTERREICH

4020 Linz, Harrachstr. 13, 0732/777756, office@krebshilfe-ooe.at, www.krebshilfe-ooe.at
Spenden sind absetzbar - dazu brauchen wir ab 2017 Name, Geburtsdatum und Adresse!
AT70 5400 0000 0025 5968 - AT66 3400 0000 0103 9890 - AT77 2032 0000 0011 7334

